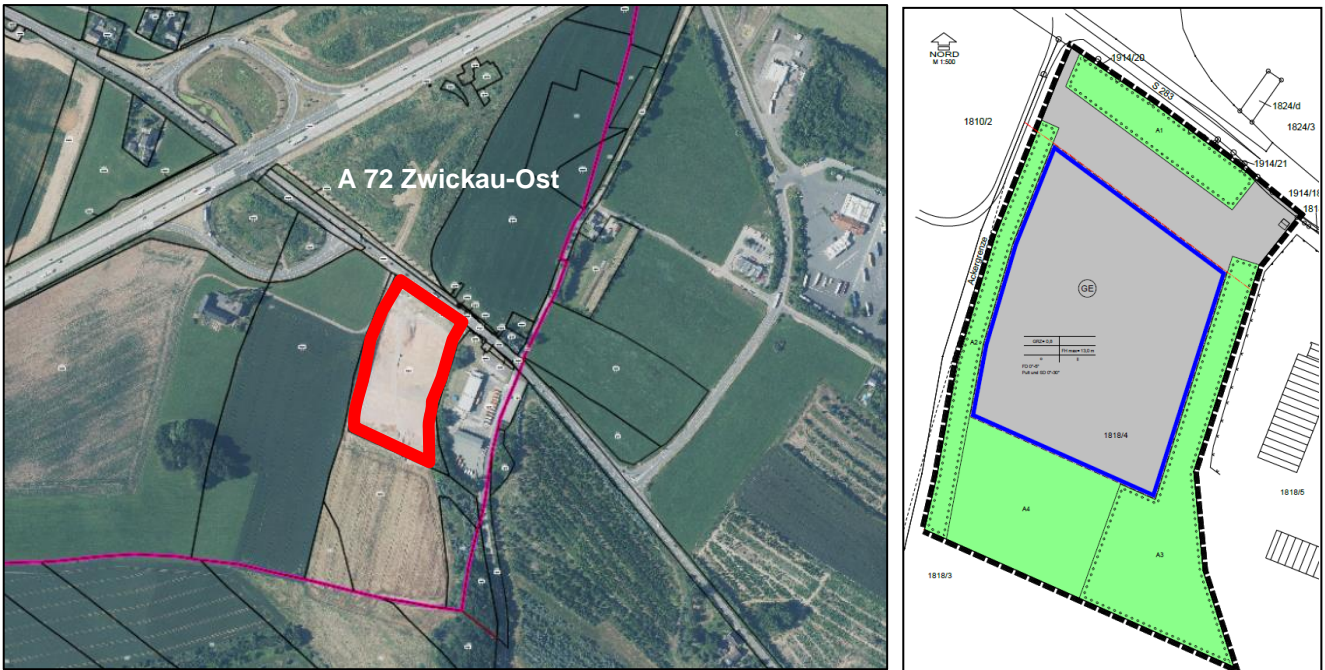


## Ausschreibung

Baubereich „An der Kohlenstraße“ Reinsdorf, Landkreis Zwickau, Freistaat Sachsen

Bebauungsplan „An der Kohlenstraße“, Nähe Autobahnanschlussstelle Zwickau Ost BAB 72



Luftbild mit Darstellung des Gewerbestandorts

**Eigentümer: Gemeinde Reinsdorf**

**Größe: 20.000 m<sup>2</sup>**  
Flurstück – 1818/4 Gemarkung Reinsdorf

### Bauverpflichtung

- innerhalb ½ Jahr nach Vertragsbeurkundung Beantragung Baugenehmigung
- innerhalb 6 Monaten nach Bestandskraft Baugenehmigung Beginn der Baumaßnahmen
- innerhalb von 2 Jahren nach Erteilung Baugenehmigung bezugsfertige Herstellung des Bauvorhabens

**Kaufpreis: Verkehrswertgutachten wird erarbeitet**

- Hinweis Artikel 107 Abs. 1 AEUV – EU-Beihilfe  
Kaufpreis muss Marktwert des Kaufgrundstückes entsprechen, keine Beihilfe im Sinne Artikel 107 Abs. 1 AEUV

## Erschließung:

- Lage direkt an der Autobahnanschlussstelle Zwickau-Ost BAB 72 Hof – Chemnitz/Leipzig,
- Lage direkt an Staatsstraße S 283 Zwickau - Aue, Zwickau Zentrum Entfernung 9 km
- Zufahrt zur Staatsstraße S 286 mit Anbindung an
  - BAB 4 Anschlussstelle Meerane (Entfernung ca. 25 km)
  - VW-Werk Mosel (Entfernung ca. 20 km)
- voll erschlossenes Gewerbegebiet
- Geländeregulierung durch Gemeinde Reinsdorf nach anerkannten Regeln der Technik erstellt
  - Geotechnischer Bericht vorliegend
  - Ausführungsplanung/Geländemodellierung vorliegend

## Allgemein

- Gewerbegebiet, qualifizierter Bebauungsplan in Kraft seit 16.07.2020
- **bevorzugt für die Ansiedelung von mittelständisch produzierenden Unternehmen**

## Kontakt

Gemeinde Reinsdorf      Herr Bürgermeister Steffen Ludwig  
Wiesenaue 41              Tel.: 0375/27412-22  
08141 Reinsdorf          buergermeister@reinsdorf.de

Liegenschaften  
Frau Küntzel, Tel.: 0375/27412-10  
liegenschaften@reinsdorf.de

Ortsbauamt  
Herr Schwarz, Tel.: 0375/27412-36  
ortsbauamt@reinsdorf.de

Bauamt/Wirtschaftsförderung  
Frau Gündel, Tel.: 0375/27412-18  
bauamt@reinsdorf.de